



Linde

Linde - H25D
CARRETILLA TÉRMICA
CAPACIDAD DE 2.500 kg

Confortable puesto de conducción

- Elevada economía gracias a los mínimos gastos de mantenimiento.
- Compatibilidad con el medio ambiente.
- Motor diesel y GLP optimizados (reducción de emisiones).
- Asiento con suspensión hidráulica.
- Puesto de conducción unido elásticamente al chasis.
- Reducción de vibraciones y nivel sonoro.
- Sistema de mando por doble pedal Linde.
- Palanca central de mando para las 4 funciones de mástil.
- Regulado automático de las revoluciones del motor.

Regulación automática de las revoluciones

Asegura que el motor y el sistema hidrostático operen constantemente con el número de revoluciones más apropiado.

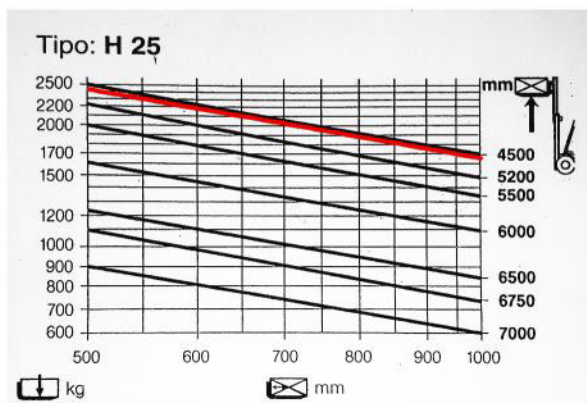
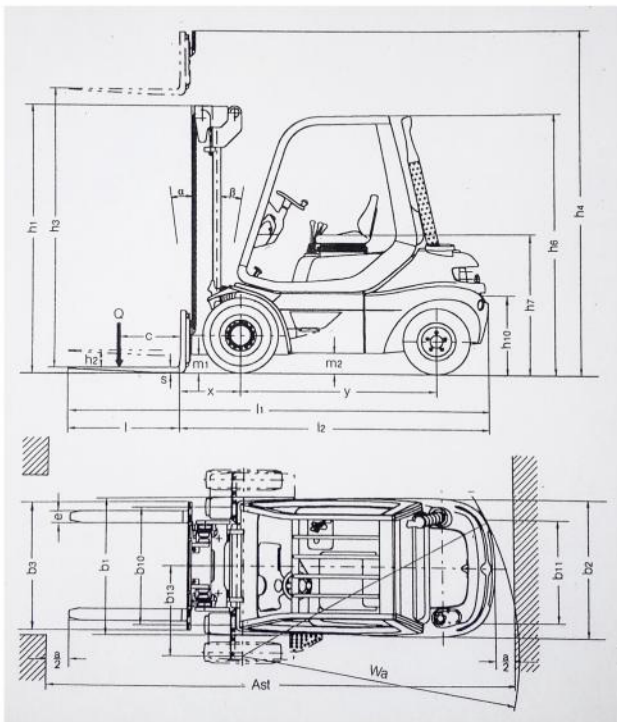
Dirección

Suave dirección hidrostática exenta de retrogiro que permite un fuerza de tan solo 20N.

Puesto de conducción

Sistema de mandos por doble pedal Linde para un asueave conducción y fácil inversión del sentido de marcha. Mediante la palanca central de mando de Linde se realizan las principales funciones del mástil de elevación.

El tejadillo protector forma una unidad acoplada al puesto e conducción y permite el montaje de una cabina completa.



Altura total y alturas de elevación, mástil triplex (en mm)		
Altura de elevación	h3	4.650
Altura de mástil replegado	h1	2.250

Datos técnicos (según VDI 2198)

Características	1.1	Fabricante (Designación abreviada)		LINDE	
	1.2	Modelo (Designación de tipo del fabricante)		H 25 D	
	1.3	Sistema de tracción, batería, Diesel, GLP		Diesel	
	1.4	Conducción de pie, sentado, acompañante		Sentado	
	1.5	Capacidad de elevación	Q	(t)	2,5
	1.6	Distancia al centro de gravedad de la carga	c	(mm)	500
	1.8	Distancia del centro eje al frente de horquilla	x	(mm)	520
	1.9	Distancia entre ejes	y	(mm)	1715
	Peso	2.1	Peso propio		(kg)
2.2		Peso sobre ejes, con carga delante/atrás		(kg)	6175/675
2.3		Peso sobre el eje, sin carga delante/atrás		(kg)	2090/2260
Ruedas, chasis	3.1	Bandajes, delante/atrás (SE=superelásticos, NE=neumáticos)			SE/SE
	3.2	Dimensiones ruedas delanteras			7,00-12
	3.3	Dimensiones ruedas traseras			6,50-10
	3.5	Cantidad de ruedas (x=motrices) delante/atrás			2 (4) x 12
	3.6	Ancho de vía, a centro de rueda delantera	b10	(mm)	1220
	3.7	Ancho de vía, a centro de rueda trasera	b11	(mm)	942
	Dimensiones principales	4.1	Inclinación del mástil hacia delante/atrás	a/b	(°)
4.2		Altura del mástil replegado	h1	(mm)	2250
4.3		Elevación libre normal	h2	(mm)	1574
4.4		Altura de elevación	h3	(mm)	4650
4.5		Altura del mástil extendido	h4	(mm)	5303
4.7		Altura sobre el tejadillo protector	h6	(mm)	2250
4.8		Altura del asiento de conducción	h7	(mm)	1135
4.12		Altura del enganche	h10	(mm)	650
4.19		Longitud total	l1	(mm)	3657
4.20		Longitud incluido el dorso de la horquillas	l2	(mm)	2657
4.21		Anchura	b1/b2	(mm)	1350
4.22		Medida de horquillas, (grosor x anchura x longitud)	s/e/l	(mm)	45 x 100 x 1000
4.23		Portahorquillas DIN 15173, clase/tipo A, B			2A
4.24		Anchura del tablero ortahorquillas	b3	(mm)	1150
4.31		Altura sobre el suelo, al punto más bajo con carga	m1	(mm)	130
4.32		Altura sobre el suelo centro entre ejes	m2	(mm)	160
Rendimientos		5.1	Velocidad de traslación con/sin carga		(km/h)
	5.2	Velocidad de elevación con/sin carga		(m/s)	0,54/0,58
	5.3	Velocidad de descenso con/sin carga		(m/s)	0,52/0,47
	5.5	Fuerza de tracción con/sin carga, tiempo de conexión 60 min.		(N)	15800/15800
	5.6	Capacidad ascensional con/sin carga		(N)	22/31
	5.7	Aceleración con/sin carga		(%)	6,0/5,0
	5.8	Freno de servicio		(%)	hidrostático
	Accionamiento	6.1	Fabricante del motor/tipo		(kW)
6.2		Rendimiento del motor seg. ISO 1585		(kW)	35
6.3		Revoluciones nominales			2100
6.4		Cantidad cilindros/cilindrada		(V/Ah)	tres / dos mil setecientos
6.5		Consumo de combustible seg. Ciclo VDI		(kg)	2.5
Otros	8.1	Tio de mando/número de velocidades			hidrostático / continua
	8.2	Presión hidráulica para accesorios		(bar)	185
	8.3	Cantidad de aceite para accesorios		(l/min)	34
	8.4	Nivel sonoro al oído del conductor		dB (A)	76
	8.5	Tipo de enganche, modelo/DIN, nº			DIN 15170-H

