



Linde

Linde - H45D
CARRETILLA TÉRMICA
CAPACIDAD DE 4.500 kg

Motores

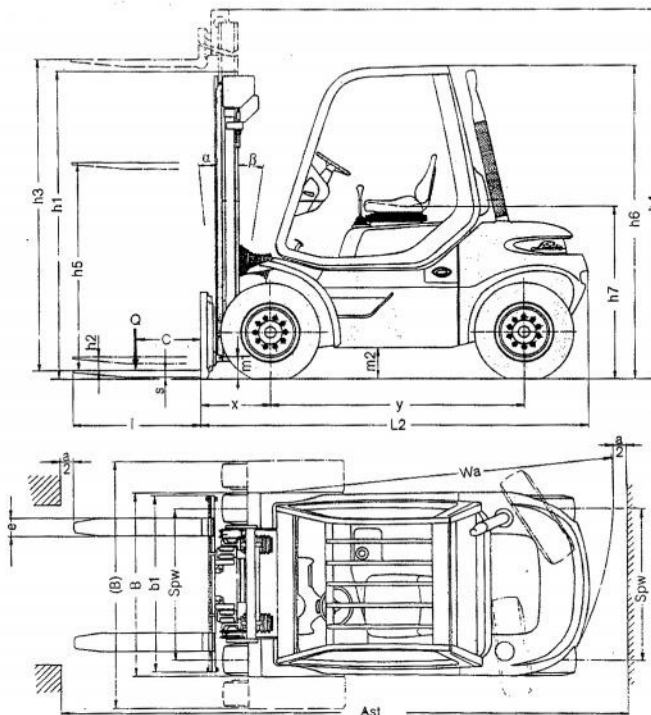
Motor diesel o GLP refrigerado por agua y adaptado para el uso específico en estas carretillas. El amplio par de los motores permite un reducido régimen de revoluciones que a la vez aporta una reducción del consumo de carburante, de las emisiones acústicas y de escape. Ejemplar es también la emisión de hollín que en las versiones Diesel se encuentra por debajo del 2.5 en la escala Bosch.

Regulación automática del número de revoluciones

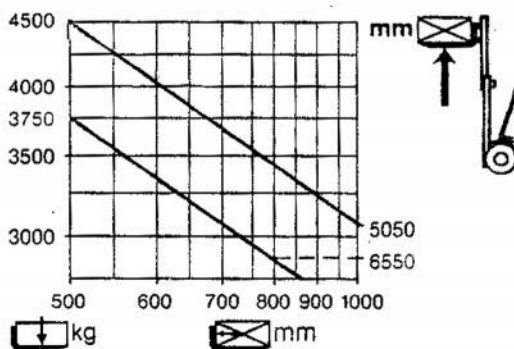
Desarrollo específicamente para las carretillas elevadoras Linde este sistema regula de forma automática el número de revoluciones del motor, operando con ello dentro del margen de revoluciones más adecuado. Asimismo, se consigue tanto la reducción del consumo de carburante y de las emisiones, como una mayor relajación del conductor.

Transmisión y frenos

Transmisión hidrostática de fabricación propia de Linde completamente automática. Permite una regulación progresiva de la velocidad libre de escalonamientos, actuando además como eficaz freno de servicio. Los frenos de estacionamiento de láminas se activan automáticamente al apagar el motor. El caudal hidráulico que suministra la bomba hidrostática se distribuye entre los dos motores hidrostáticos de los que se compone el semieje compacto; con ello se puede prescindir del habitual diferencial.



Tipo: H 45



Altura total y alturas de elevación, mástil tríplex (en mm)			
Altura de elevación	h3	5.525	
Altura de mástil replegado	h1	2.337	

Datos técnicos (según VDI 2198)

Características	1	Fabricante	Denominación abreviada			LINDE
	2	Tipo	Denominación del fabricante			H 45 D
	3	Capacidad de carga	Carga nominal	Q	t	4,5
	4	A baricentro	Distancia del centro de gravedad	C	mm	500
	5	Sistema de tracción	Eléctrico, Diesel, Gasolina, GLP			Diesel
	6	Sistema de conducción	Man, andando, de pie, sentado, cond.			Sentado
	7	Cubiertas	L=Neumáticas SE=Superelásticas del./atrás			L (SE) / L (SE)
	8	Ruedas (x=accionadas)	Cantidad delante/atrás			4x / 2
Dimensiones principales	9	Elevación con/sin carga	Elevación	h3	mm	4525
	10	Versión dos etapas	Elevación libre normal	h2	mm	150
	11		Elevación libre especial	h5	mm	1470
	12	Portahorquillas	Según DIN 15173 A/B/no			3A
	13	Horquillas	Selección s.e.l.		mm	50x120x1000
	14	Inclinación del mástil	Hacia delante/atrás		°	06-dic
	15		Longitud-horquilla	L2	mm	3022
	16		Anchura	B	mm	1970
	17	Dimensiones básicas	Altura mástil plegado	h1	mm	2337
	18		Altura mástil extendido	h4	mm	5392
	19		Altura del tejadillo	h6	mm	2395
	20		Altura del asiento	h7	mm	1280
	21	Radio de giro		Wa	mm	2665
	22	Distancia de la carga	Desde centro del eje delantero	x	mm	555
	23	Anchura de pasillo	Con palets de 800x1200x1000x1200	Ast	mm	4190/4390
Rendimientos	24		Conducción con/sin carga		km/h	20/21
	25	Velocidades	Elevación con/sin carga		m/s	0,51/0,58
	26		Descenso con/sin carga		m/s	0,55/0,55
	27	Fuerza de arrastre	Con/sin carga (TC 60min.)		N	27990/23180
	29	Pendiente superable	Con/sin carga		%	26/27
	31	Tiempo de aceleración	Con/sin carga		s	5,7/4,7
Peso	32	Peso propio			kg	6500
	33	Peso sobre ejes	Con carga, del./atrás		kg	9820/1145
	34		Sin carga, del./atrás		kg	2980/3485
Mecanismo de conducción	35		Cantidad delante/atrás			4/ dos
	36	Ruedas	Dimensiones delanteras		"o mm	28x9-15/14 PR
	37		Dimensiones traseras		"o mm	28x9-15/14 PR
	38	Distancia entre ejes	Batalla	Y	mm	1975
	39	Ancho de vía	Centro de rueda (delante/atrás)		mm	1415 (1432) /1120
	40	Altura sobre suelo	Con carga m1, punto más bajo		mm	149
	41	(Franqueo)	Con carga m2, centro del vehículo		mm	220
	42	Freno de servicio	Mecánico/hidráulico/eléct./neumático			Hidrostático
	43	Freno de estacionamiento	Pedal/Manual/Hombre muerto			Pedal/Manual
	Accionamiento	49	Motor de combustión	Tipo Perkins, modelo		
50			Potencia nominal según DIN 70020		kW	49
51			Rev. Nominales según DIN 70020		r.p.m.	2100
52			Tiempo/Nº de cilindros/Cubicaje		cm3	cuatro/3990
53			Consumo de carburante		l/h	3,5
55		Transmisión	En vehículos térmicos		tipo/escalones	Hidrostática/sin
56		Embrague	En vehículos térmicos		tipo	Sin
57		Presión de trabajo	Para equipo hidráulico		bar	230
58		Nivel sonoro	Ruido al oído del conductor		d B(A)	77,5

