



Linde

Linde - H80D
CARRETILLA TÉRMICA
CAPACIDAD DE 8.000 kg

Motor

Motor Deutz Diesel turbo alimentado, modelo BF6M1012E, refrigerado por agua de 6 cilindros, 6.060 cm³ y una potencia de 74.9kW. a 2.100 r.p.m Este motor se caracteriza por sus reducidas emisiones de hollín que se encuentran por debajo de 2.5 en la escala de Bosch y debajo índice de contaminación gracias al cumplimiento de la normativa EURO 1.

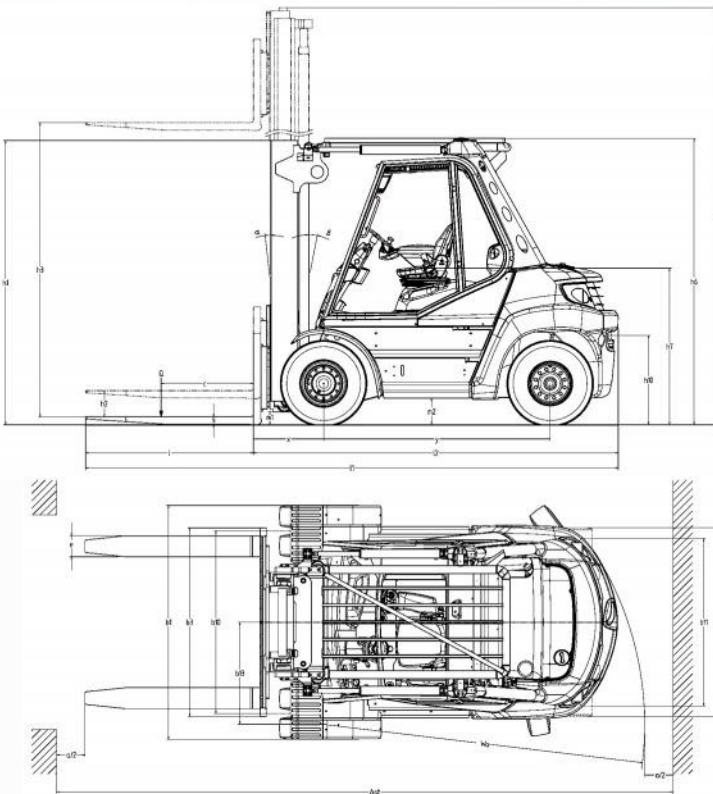
Transmisión

Transmisión hidrostática completamente automática, con regulación progresiva de la velocidad en ambos sentidos de marcha, servo-asistida mediante premando hidráulico, libre de escalonamientos y un máximo rendimiento efectivo que redundan en un menor consumo de carburante (6,2 l/h). La transmisión también obra como frenos de servicio.

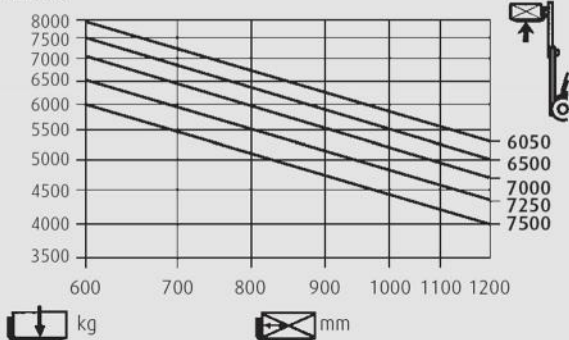
Frenos de láminas integral que operan libre de desgaste y que actúan automáticamente como frenos de estacionamiento cuando se para el motor. Los motores hidráulicos de tracción están conectados entre sí, de esta forma se puede prescindir de la caja de cambios y del diferencial.

Puesto de conducción

El puesto de conducción está montado sobre una cápsula aislada del chasis que absorbe todas las vibraciones procedentes del vehículo. El asiento es regulable a la altura y peso del conductor con suspensión y amortiguación hidráulica. Sistema de mando por doble pedal del Linde, para una suave inversión del sentido de marcha exenta de cambio o inversor. La elevación, el descenso y la inclinación se pueden efectuar con la palanca central de distribución.



H 80



Altura total y alturas de elevación,
mástil triplex (en mm)

Altura de elevación	h3	5.452
Altura de mástil replegado	h1	2.803

Datos técnicos (según VDI 2198)

Características	1.1	Fabricante (Designación abreviada)		LINDE		
	1.2	Modelo (designación del modelo del fabricante)		H 80 D		
	1.3	Sistema de tracción (batería, diésel, gasolina, GLP, eléctrico)		Diesel		
	1.4	Conducción (manual, acompañante, incorporado, sentado, preparación de pedidos)		Sentado		
	1.5	Capacidad de carga	Q	(t)	8000	
	1.6	Distancia al centro de gravedad de la carga	c	(mm)	600	
	1.8	Distancia entre centro de eje delantero a respaldo de la horquilla	x	(mm)	600	
	1.9	Distancia entre ejes (batalla)	y	(mm)	2160	
	Peso	2.1	Peso propio		(kg)	11935
2.2		Peso sobre ejes con carga, delante/detrás		(kg)	17425/2510	
2.3		Peso sobre ejes sin carga, delante/detrás		(kg)	4990/6945	
Ruedas, chasis	3.1	Bandajes, delante/atrás (SE=superelásticos, N=neumáticos)			N (SE)	
	3.2	Dimensiones ruedas delanteras			8,25-15/18 PR	
	3.3	Dimensiones ruedas traseras			300-15/18 PR	
	3.5	Cantidad de ruedas (x=motrices), delante/detrás			4x /2	
	3.6	Ancho de vía, delantero	b10	(mm)	1748	
	3.7	Ancho de vía, trasero	b11	(mm)	1550	
	Dimensiones principales	4.1	Inclinación del mástil/tablero portahorquillas hacia delante/atrás	a/b	(°)	6/diez
4.2		Altura del mástil replegado	h1	(mm)	2803	
4.3		Elevación libre	h2	(mm)	150	
4.4		Altura de elevación	h3	(mm)	5452	
4.5		Altura del mástil extendido	h4	(mm)	4250	
4.7		Altura del tejadillo protector	h6	(mm)	2714	
4.8		Altura del asiento/puesto de conducción	h7	(mm)	1432	
4.12		Altura del enganche	h10	(mm)	810	
4.19		Longitud total	l1	(mm)	4600	
4.20		Longitud hasta respaldo de horquillas	l2	(mm)	3400	
4.21		Anchura total	b1/b2	(mm)	2262	
4.22		Sección de horquillas (grosor x anchura x longitud)	s/e/l	(mm)	70x150x1200	
4.23		Tablero portahorquillas, DIN 15173, tipo A o B			4A	
4.24		Anchura del tablero portahorquillas	b3	(mm)	2180	
4.31		Distancia a suelo, desde parte inferior del mástil	m1	(mm)	202	
4.32		Distancia a suelo, desde chasis parte delantera	m2	(mm)	245	
4.33		Anchura de pasillo para palet de 1000 x 1200 mm transversal	Ast	(mm)	4860	
4.34		Anchura de pasillo para palet de 800 x 1200 mm longitudinal	Ast	(mm)	5060	
4.35		Radio de giro (horquillas elevadas)	Wa	(mm)	3060	
4.36		Mínima distancia de rotación	b13	(mm)	975	
Rendimientos	5.1	Velocidad de traslación con/sin carga		(km/h)	22/22	
	5.2	Velocidad de elevación con/sin carga		(m/s)	0,42/0,42	
	5.3	Velocidad de descenso con/sin carga		(m/s)	0,42/0,42	
	5.5	Fuerza de tracción con/sin carga		(N)	48907/39162	
	5.7	Pendiente superable con/sin carga		(%)	23/27	
	5.9	Tiempo de aceleración con/sin carga		(s)	6,2/5,3	
	5.10	Freno de servicio			Hidrostático	
	Motor térmico	6.2	Fabricante del motor/tipo			Deutz BF6M2012
		6.3	Potencia nominal según ISO 1585		(kW)	74,9
		6.4	Revoluciones nominales		r.p.m.	2200
6.5		Cantidad cilindros /cubicaje		cm3	seis/6060	
6.6		Cosumo de combustible según ciclo VDI		l/h; kg/h	6,2/8,5	
Rendimientos		8.1	Tipo de transmisión			Hidrostática
	8.2	Presión de servicio para implementos		(bar)	265	
	8.3	Cantidad de aceite para implementos		(l/min)	70	
	8.4	Nivel sonoro al oído del conductor		dB (A)	80	
	8.5	Enganche de remolque, tipo/modelo			DIN 15170-H	

