


Linde
Linde-E30/600HL

 CARRETILLA ELÉCTRICA
 CAPACIDAD DE 3.000 kg

Dirección asistida hidrostática.

Mando por doble pedal de Linde para todos los movimientos del vehículo.

Palanca central (tipo joystick) integrada en el apoyabrazos ajustable.

2 motores de tracción de C.A. de 9 kW cada uno, sin mantenimiento.

Motor de elevación de C.A. de 22 kW, sin mantenimiento.

Diferentes modos ECO que proporcionan una combinación perfecta entre rendimiento y eficiencia.

Visualización gráfica del tiempo de autonomía de la batería, indicado en minutos.

Freno automático de estacionamiento.

Eje combi patentado de Linde en todos modelos hasta 3,5 toneladas.

Sistema de tracción por dos motores Linde.

Reducción proporcional de la velocidad de traslación en curvas (Linde Drive Assistant).

Control electrónico continuo de todos los movimientos de traslación e hidráulicos.

Chasis estándar apto para trabajar en contenedores ISO con el mástil apropiado.

Asiento hidráulico ajustable con suspensión total, realizado en PVC y dotado de apoyabrazos.

Panel de instrumentos digital muy completo.

Generoso espacio para guardar utensilios de escritura y otros objetos.

Ruedas superelásticas.

Mástil

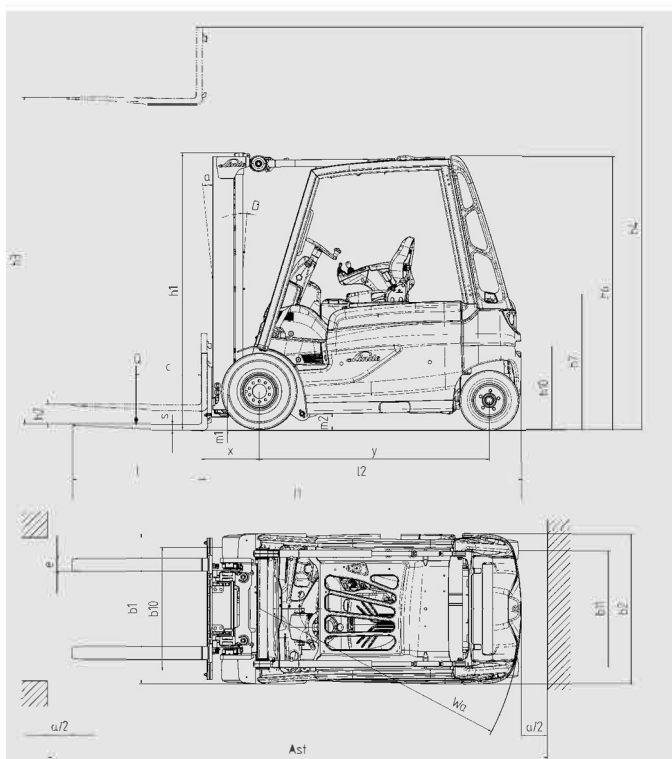
Mástil estándar de visibilidad despejada con elevación de 3.110 mm.

Ancho del tablero portahorquillas:

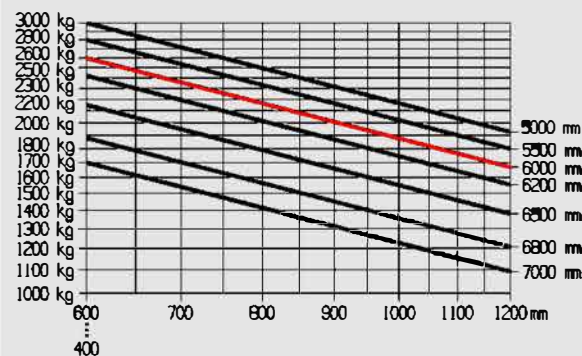
1.080 mm para E20, E20/600H, E25, E25L.

1.150 mm para E25/600H, E25/600HL, E30, E30/600 H, E30/600 HL, E30 L, E35 L, E35 HL.

Longitud de horquillas 1.000 mm.



E30/600HL



Altura total y alturas de elevación,
mástil triplex (en mm)

Altura de elevación	h3	4.830
Altura de mástil replegado	h1	2.284

Datos técnicos (según VDI 2198)

Características	1.1	Fabricante (designación abreviada)		LINDE
	1.2	Modelo (designación de modelo del fabricante)		E30/600HL
	1.3	Sistema de tracción		Batería
	1.4	Conducción		Sentado
	1.5	Capacidad de carga	Q (t)	3.0
	1.6	Distancia al centro de gravedad de la carga	c (mm)	600
	1.8	Distancia centro de eje delantero a talón de horquilla	x (mm)	476
	1.9	Distancia entre ejes (batalla)	y (mm)	1796
	Pesos	2.1	Peso propio	(kg)
2.2		Peso sobre ejes con carga, delante/atrás	(kg)	7937 / 893
2.3		Peso sobre ejes sin carga, delante/atrás	(kg)	3140 / 2690
Ruedas	3.1	Bandajes (goma, SE, neumáticos, poliuretano)		SE (BLANCAS)
	3.2	Dimensiones ruedas, delanteras		23x10-12
	3.3	Dimensiones ruedas, traseras		200/50-10
	3.5	Cantidad de ruedas (x = motrices), delante/atrás		2x / 2
	3.6	Ancho de vía, delante	b10 (mm)	980
	3.7	Ancho de vía, atrás	b11 (mm)	886
	Dimensiones	4.1	Inclinación del mástil/tablero portahorquillas, hacia delante/atrás	a/b (°)
4.2		Altura del mástil plegado	h1 (mm)	2284
4.3		Elevación libre	h2 (mm)	1444
4.4		Altura de elevación	h3 (mm)	4830
4.5		Altura de mástil extendido	h4 (mm)	3977
4.7		Altura del tejadillo protector (cabina)	h6 (mm)	2237
4.8		Altura del asiento/plataforma	h7 (mm)	1160
4.12		Altura del enganche	h10 (mm)	661
4.19		Longitud total	l1 (mm)	3528
4.20		Longitud hasta talón de horquilla	l2 (mm)	2528
4.21		Anchura total	b1/b2 (mm)	1228
4.22		Sección de horquillas (grosor x anchura x longitud)	s/e/l (mm)	50 x 120 x 1100
4.23		Tablero portahorquillas según ISO 2328, clase/tipo A o B		3A
4.24		Anchura del tablero portahorquillas	b3 (mm)	1150
4.31		Distancia a suelo, desde parte inferior del mástil	m1 (mm)	136
4.32		Distancia al suelo, desde centro de batalla	m2 (mm)	120
4.33		Anchura de pasillo para palet 1.000 x 1.200 mm, transversal	Ast (mm)	3845 ¹⁾
4.34		Anchura de pasillo para palet 800 x 1.200 mm, longitudinal	Ast (mm)	3975 ¹⁾
4.35		Radio de giro	Wa (mm)	2052
4.36		Mínima distancia de rotación	b13 (mm)	0
Rendimiento	5.1	Velocidad de traslación, con/sin carga	(km/h)	20 / 20
	5.2	Velocidad de elevación, con/sin carga	(m/s)	0.42 / 0.51
	5.3	Velocidad de descenso, con/sin carga	(m/s)	0.56 / 0.56
	5.5	Fuerza de tracción, con/sin carga	(N)	4600 / 4600
	5.6	Fuerza de tracción máxima, con/sin carga	(N)	15000 / 15000
	5.7	Pendiente superable, con/sin carga	(%)	5.3 / 8.1
	5.8	Pendiente máxima superable, con/sin carga	(%)	17.6 / 27.2
	5.9	Tiempo de aceleración, con/sin carga	(s)	Sobre demanda
	5.10	Freno de servicio		Hidr./mec.
	Conducción	6.1	Motor de tracción, potencia horaria (60 minutos)	(kW)
6.2		Motor de elevación (a un 15% 53)	(kW)	22
6.3		Batería según DIN 43531/35/36 A, B, C, no		43 536 / A
6.4		Tensión de la batería, capacidad nominal (5 h)	(V/Ah)	80 / 700-775
6.5		Peso de la batería (± 5%)	(kg)	1863
6.6		Consumo de energía acorde al ciclo VDI	(kWh/h)	8.7
Otros	8.1	Tipo de control		Digital/continuo
	8.2	Presión de servicio para implementos	(bar)	170
	8.3	Caudal de aceite para implementos	(l/min)	50

1) Incluyendo 200 mm (mín.) de distancia de seguridad.

