

# MZ72DXT

## PLATAFORMA TELESCOPICA

### ESPECIFICACION

Altura de trabajo: 21,9 m.  
Altura de plataforma: 20 m.  
Alcance en horizontal: 15,50 m.  
Capacidad: 227 Kg.

### DIMENSIONES

Dimensiones de la plataforma: 0,91 x 1,8 m.  
Altura Máxima: 2,41 m.  
Longitud total: 10,40 m.  
Anchura máxima: 2,41 m.  
Distancia entre centro de ejes: 2,70 m.  
Radio giro interior: 2,31 m.  
Altura libre bajo chasis: 0,3 m.  
Saliente parte trasera: 0

### RENDIMIENTOS

Velocidad máxima de traslado: 5,95 Km/h  
Pendiente: 50%.  
Peso: 11.476

### PROPULSION

Diesel

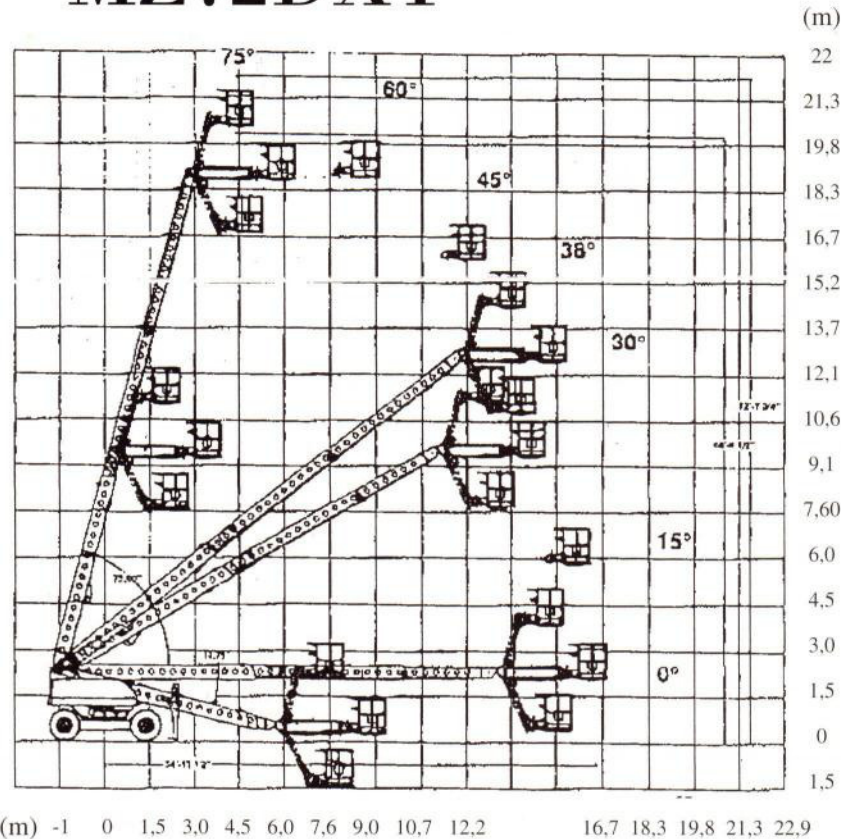
### MOTOR

Deutz F4L-1011F



PARTE DE LA GAMA DE PLATAFORMAS TELESCOPICAS DESDE 14 A 35 METROS

# MZ72DXT



## CARACTERISTICAS

Mandos proporcionales con ajuste "ramp to zero" para traslación, elevación y telescopaje y rotación (giro).

Mandos no proporcionales para dirección, nivel de plataforma y rotación de la cesta.

Neumaticos 15 x 19.5-12 lonas, rellenos de FOAM.

Alarma de inclinación con corte.

Alarma de funcionamiento.

Cuadro de controles en la cesta en caja cerrada.

Motor diesel DEUTZ F4L-1011F, refrigerado por aire.

Sistema de bloqueo eléctrico con desconexión.

Tracción a las 4 ruedas/Dirección a las 4 ruedas.

Línea de corriente de 220 V en la plataforma y chasis.

## OPCIONALES

Eje trasero oscilante.

Equipo de protección para trabajos hostiles (chorreo de arena, pintura, etc.).

**Grove Manlift**

**P**RODUC  
ROTECTION  
LAN

**12**  
MONTHS  
PARTS  
WARRANTY

**12**  
MONTHS  
LABOUR  
WARRANTY

**84**  
MONTHS  
STRUCTURAL  
WARRANTY

The strongest warranty in the industry... for the strongest line in the industry!

Constant improvement and engineering progress make it necessary that we reserve the right to make specification, equipment and price changes without notice. Illustrations shown may include optional equipment and accessories and may not include all standard equipment. Published Machine Weight is for Basic Model.

**CE**

Distributed by:



All machines conform to the following directives:  
E.M.C Directive 89/336/EEc  
European Directive on Machinery 98/37/EC