

Plataforma

- Plataforma de soporte bajo de 0,91 m x 2,44 m
- Entrada lateral con barra deslizante intermedia
- Operación multifunciones
- Mando para tracción y dirección totalmente proporcional accionado con el pulgar
- Mando para el brazo principal y la oscilación totalmente proporcional
- Selector de velocidad variable para la extensión telescópica y la plataforma giratoria
- Brazo articulado para mejor alcance de 2,44 m
- JibPLUS® on plumín de eje de 4 vías que incluye movimiento horizontal de 180 grados
- Recogida lateral por propulsión en el plumín
- Giro de la plataforma propulsado de 180 grados
- Panel luminoso en la consola de la plataforma con indicación del estado de la máquina ¹
- Sistema de detección de carga
- Cable de corriente alterna a la plataforma

Accionamiento y transmisión

- Motor diesel Deutz TD2011L04 (55.9 Kw)
- Cubiertas de fibra de vidrio tipo ala de gaviota
- Bandeja del motor extraíble
- Silenciador de tipo amortiguador de chispas
- Sistema de control ADE® (Sistema electrónico de diseño avanzado)
- Control de la oscilación ajustable
- Transmisión hidrostática
- Tracción en las cuatro ruedas
- Dirección en las cuatro ruedas/
dirección en dos ruedas/
marcha de cangrejo
- Bocina

Equipamiento funcional y accesorios

- Sistema de capacidad de la plataforma dual seleccionable (230kg/450kg)
- Ejes extensibles hacia afuera
- Luz y alarma de inclinación de 5 grados
- Ruedas de tacos rellenas de foam 445/50D710
- Eje frontal oscilante
- Estribos de elevación/sustentación
- Contador de horas de funcionamiento
- Interruptor selector en el control de la base con cierre de llave
- Sistema hidráulico de detección de carga
- Cubeta para las herramientas en la plataforma
- Alimentación auxiliar de 12 V CC

Opciones disponibles

- Plataforma de soporte bajo de 0,91 m x 1,83 m
- Entrada lateral con puerta giratoria hacia dentro
- Conducto de aire de 13 mm a la plataforma
- Sistema de advertencia/apagado de avería del motor ²
- Generador de 4.000 W a bordo
- Paquete SkyPower®, generador de 7.500 W a bordo

- Paquete SkyWelder®, con soldador de 250 amperios en la plataforma ³
- Paquete SkyGlazier®, bandeja para paneles y cristales
- Paquete Nite-Bright® ⁴
- Alarma de movimiento
- Paquete de alarma ⁵
- Paquete de luces ⁶
- Luz ámbar intermitente
- Conectores y enchufes
- Equipo para condiciones adversas ⁷
 - Refrigeración del aceite hidráulico
 - Silenciador del purificador catalítico
 - Sistema de proximidad Soft Touch
- Cubeta para accesorios angular

¹ Consta de indicadores luminosos en la consola de control de la plataforma para mostrar averías del sistema, nivel de combustible bajo, luz de inclinación de 5 grados y estado del interruptor de pedal.

² Alarmas de aviso de presión de aceite baja y temperatura del refrigerante alta con apagado activado/desactivado por el analizador.

³ Disponible si está integrado con el paquete SkyPower®.

⁴ Consta de seis luces de 40 vatios, cuatro montadas en la plataforma giratoria y dos montadas en la plataforma.

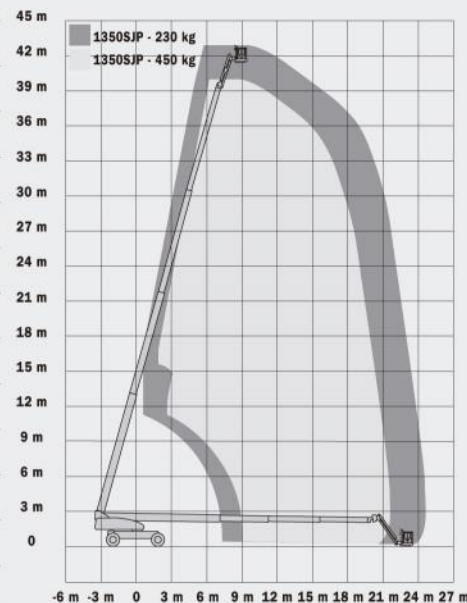
⁵ Incluye alarma de advertencia de movimiento y luz ámbar intermitente.

⁶ Incluye luces de trabajo y luces delanteras y traseras montadas en la plataforma.

⁷ Incluye cubierta para la consola, limpiaparabrisas para la plataforma y fuelles para cilindros.



| | |
|---|-----------------------------|
| Altura de Plataforma | 41,30 m |
| Alcance Horizontal | 24,38 m |
| Giro (continuos) | 360° |
| Capacidad – con restricción | 450 kg |
| Capacidad - sin restricción | 230 kg |
| Giro de plataforma (hidráulico) | 180° |
| Plumín – Longitud total | 2,44 m |
| Plumín – Grado de articulación | 130° Vertical (+75°/-55°) |
| JibPLUS® – Grado de articulación | 180° Horizontal |
| A. Tamaño de plataforma | 0,91 m x 2,44 m |
| B. Anchura total (Ejes Plegados) | 2,49 m |
| Anchura total (Ejes extendidos) | 3,81 m |
| C. Giro de cola (en posición de trabajo) | 1,68 m |
| D. Altura de almacenaje | 3,05 m |
| E. Longitud total | 14,89 m |
| Longitud de transporte | 11,86 m |
| F. Distancia entre ejes | 3,81 m |
| Distancia al suelo | 0,30 m |
| Peso total ¹ | 20.400 kg |
| Presión máxima sobre el suelo | 7,52 kg/cm ² |
| Velocidad de traslación | 5,2 km/h |
| Pendiente superable | 45% |
| Ruedas (Rellenas de foam) | 445/50D710 Rellenas de foam |
| Oscilación del eje | 0,30 m |
| Radio de giro – interno (Ejes Plegados) | 4,39 m |
| Radio de giro – interno (Ejes Extendidos) | 2,44 m |
| Radio de giro – externo (Ejes Plegados) | 6,86 m |
| Radio de giro – externo (Ejes Extendidos) | 5,89 m |
| Diesel Engine - Deutz TD2011L04 | 55,9 kW |
| Capacidad del tanque de combustible | 117 L |
| Tanque de hidráulico | 250 L |
| Alimentación auxiliar | 12V DC |



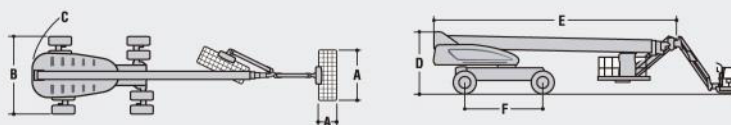
JLG Industries, Inc. es líder en diseño y fabricación de equipos de acceso, servicios complementarios y accesorios.

JLG cuenta con fábricas en los Estados Unidos, Francia, Rumanía, China y Bélgica. Los clientes de Europa, de los Países escandinavos, África y Oriente Medio disponen de una red de servicios comerciales y de venta de la máxima calidad.

JLG es una compañía de Oshkosh Corporation.

www.jlgeurope.com

¹ Ciertas opciones o normativas de cada país pueden aumentar el peso y/o dimensiones.



De acuerdo con su política de mejora continua de sus productos y servicios, JLG se reserva el derecho de modificarlos sin previo aviso. Toda la información recogida en el presente documento es meramente indicativa. Algunas opciones o estándares nacionales pueden aumentar el peso indicado. Algunas especificaciones pueden variar en cumplimiento de las normativas propias de cada país o al añadir un equipamiento adicional.